

<p><b>Baustelleneinrichtung BA1</b></p>  <ul style="list-style-type: none"> <li>Eingänge Bestandsgebäude</li> <li>Kranstandorte</li> <li>BE Lagerflächen</li> <li>Trägerbohrwand mit Rückverankerung</li> <li>Überschnittene Bohrpfahlwand mit Rückverankerung</li> <li>Abbruch</li> <li>Bäume fällen</li> <li>Bestandsgebäude</li> <li>Baumschutz</li> <li>Bauzaun BA1</li> <li>Bauzaun BA 1, blickdicht</li> </ul> <p><b>Lagebezug:</b> EPSG 31468 / DHDN 3° GK Streifen 4 (Gitter Bayern) 7 Stellen</p> <p><b>Höhenbezug:</b> DHHN16 (NHN)</p>	<p><b>Erschließung ELT</b></p>  <ul style="list-style-type: none"> <li>Kabel-Traverse, Höhe min. 6,0m</li> <li>Kabel-Traverse, Höhe min. 4,0m</li> <li>Kabelverlauf zur Baustelle</li> <li>Übergabverteiler/ WM Stromzähler</li> <li>Bereichsverteiler</li> <li>Containerverteiler</li> <li>Kranverteiler</li> <li>Baustromverteiler 111kVA[UG]</li> <li>Baustromverteiler 44kVA[EG bis 1. OG]</li> <li>Baustromverteiler 24 kVA[2. OG]</li> <li>Baubeleuchtung Außen</li> </ul>
<p><b>Anschluss an HEP 2540-1193</b></p> <p><b>Baustelleneinrichtung BA2</b></p>  <ul style="list-style-type: none"> <li>Gerüstplatau</li> <li>Abgrabung</li> <li>Auffüllung Gelände</li> <li>Auffüllung Baugrube Abbruch</li> </ul>	<p><b>Erschließung Wasser</b></p>  <ul style="list-style-type: none"> <li>Prov. Wasserleitung</li> <li>Prov. Schmutzwasserleitung</li> </ul>

RSV	07	5	A	G	LP	BEL	0003	F	02
	Nr.	Lph.	Versaffer	BT	Planart	Detaillierung	Laufnummer	Status	Index

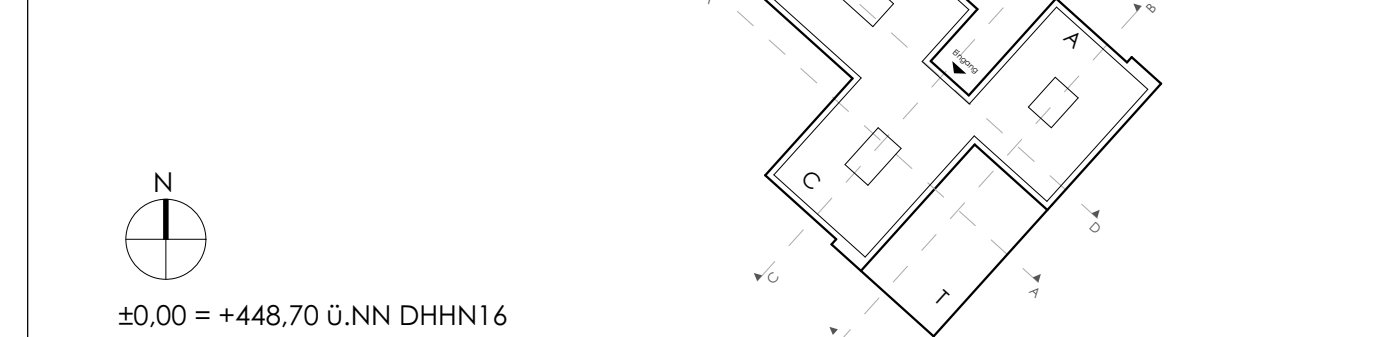
[illegible]

PROJEKT **Neubau Realschule Vilsbiburg** NUMMER: **07**

Werkplanung  
BE-Plan Abbruch BA 2



MAßSTAB  
1:500



PLANSTAND / INDEX:	08.07.2024 / 02	Verfasser:
PLANNUMMER:	5_A_G_LP_BEL_0003_F	
Bearbeiter:	BB	Stand/ Freigegeben am: 08.07.24
Druckdatum:	08.07.2024	
Datei:	5_A_G_LP_BEL_0003_F	

<b>BAUHERR:</b> Landkreis Landshut vertreten durch Hr. Landrat Peter Dreier Josef Neumeister-Allee 1 84051 Essenbach Tel.: 0871 / 408-0 Fax.: 0871 / 408-1001 hochbau@landkreis-landshut.de www.landkreis-landshut.de	<b>PROJEKTSTEUERUNG:</b>	<b>PLANUNGSBÜRO:</b>
--	--------------------------	----------------------